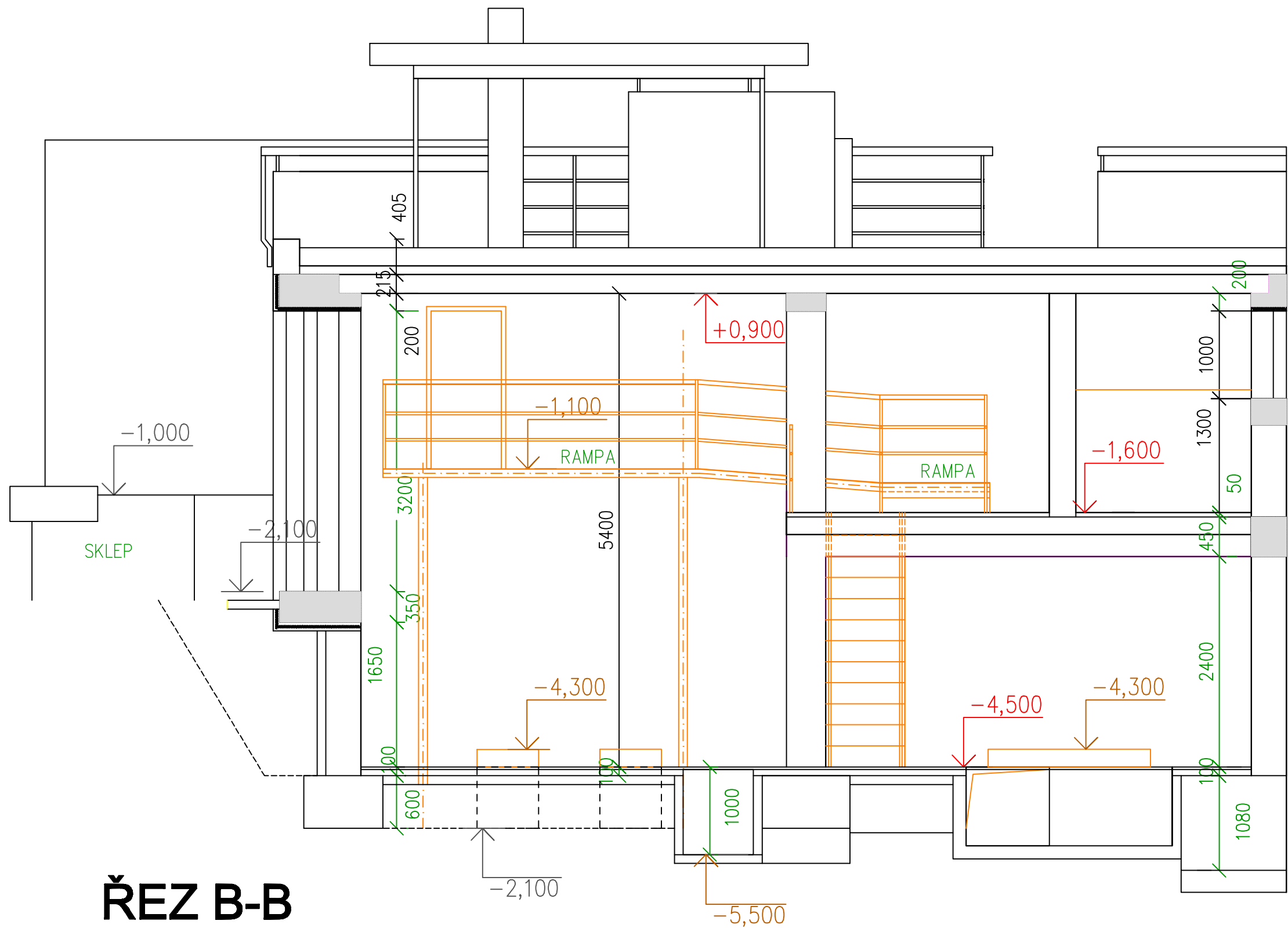


ŘEZ A-A



ŘEZ B-B

### POZNÁMKY:

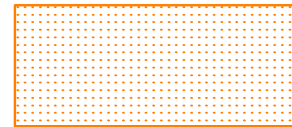
- Při realizaci stavby je nezbytné postupovat v souladu s celou projektovou dokumentací a to zejména: částí statika, arch-stavební řešení - technické zprávy, půdorysy, řez, tabulek a detailů.
- Vzhledem ke složitosti a provázanosti je nutno dodržet vazbu mezi jednotlivými profesemi.
- Při realizaci stavby je nezbytné dodržet požadavky projektové dokumentace - jednotlivých profesí. Před každou změnou je nezbytné vyžvat generálního projektanta k písemnému vyjádření (zápisem do S.D.) nestlačí pouze vyjádření konkrétní profese (koordinace).
- Po celou dobu výstavby je nutné dodržovat veškeré předpisy a vyhlášky o bezpečnosti práce a používat bezpečnostní a hygienické ochranné prostředky.
- Po celou dobu výstavby je nutné dodržovat veškeré předpisy a vyhlášky o odpadech.
- Před definitivním zakrytím bednění je nutné zkontrolovat osazení veškerých prvků a zařízení jednotlivých profesí.
- Veškeré kovové konstrukce a zařízení budou ochráněny před nebezpečným dotykovým napětím ochranným pospojováním. Uzemnění bude provedeno pomocí uzemňovací soustavy, z které budou vyvedeny napájecí body pro připojení - dle požadavků a výkresů elektro části dokumentace.
- Prostory v monolitických konstrukcích jsou zakresleny v jednotlivých výkresech a odpovídají známým požadavkům jednotlivých profesí v době vydání dokumentace. Případné změny vyvolané požadavky konkrétního vybraného subdodavatele je zapotřebí řešit v předstihu za účasti projektanta konkrétní profese a generálního projektanta.
- Všechny pracovní spáry je nutné ošetřit těsnicím výrobkem waterstop rx, nebo podobným výrobkem jiné firmy popř. použitím těsnicích plechů. Distanční tělíska a ostatní montážní pomůcky použít podle výrobků firmy Frank nebo jiné firmy specializované na výrobu betonových konstrukcí.
- Při provádění výkopových prací musí být dodržovány všechny platné předpisy a nařízení bezpečnosti práce. Výkop hlubší než 1,5m musí být zajištěn proti sesutí svahováním popř. pažením. V případě výkopů pod úrovní základové spáry musí být stávající základy podchyceny bedněním a základová spára podezděna popř. podbetonována.
- Po odkrytí základové spáry je nutné geologem prověřit její kvalitu a únosnost a provést zápis do stavebního deníku. Ihned poté dále k zakrytí základové spáry podkladními betony. Do základových konstrukcí se vloží zemnění dle požadavků Elektro.
- Všechny rozměry je nutné ověřit na místě stavby, výkresy pro provedení stavby nendrazují dílenskou dokumentaci.
- Zhotovitel je povinen zkontrolovat úplnost dokumentace pro provedení stavby.
- Projektu uvedené předpoklady budou po odkrytí kci doplněny či revidovány, zhotovitel je povinen změny a úpravy konzultovat s projektantem.
- Veškeré nejasnosti, změny nebo případné rozpory mezi částí stavební a částí statika nebo skutečným stavem nutno konzultovat s projektantem.
- Případě poškozených žb nosných kci bude provedena jejich sanace/náhrada/zesílení (návrh dle rozsahu poškození).
- Nespecifikované detaily jsou svářované, velikost nosných koutových svarů je uvažována a=0,6.t, kde t je tloušťka připojovaného (tenčího) materiálu.

### Obecné poznámky k bouracím pracem

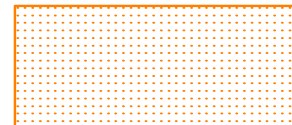
- Bourací práce (soudáš stavební části projektu) budou prováděny postupným rozebíráním od shora dolů při dodržení všech vyhlášek a předpisů pro tyto práce, včetně dodržení všech bezpečnostních předpisů.
- Účelem úprav nosných konstrukcí musí být zajištění stability stávajících konstrukcí v každém okamžiku do doby než bude proveden jejich úprava, náhrada nebo zesílení.
- Při provádění bouracích prací musí být v každém okamžiku zajištěna stabilita prováděné konstrukce do doby, než bude dosažena potřebná pevnost nové nosné konstrukce, včetně zajištění spolupůsobení se stávajícími konstrukcemi.

- PŘI NEJASNOSTECH JE NUTNÉ KONTAKTOVAT PROJEKTANTA
- VEŠKERÉ ROZMĚRY JE TŘEBA PROVĚŘIT NA STAVBĚ DŮKLADNÝM ZAMĚŘENÍM PŘED ZADÁNÍM PRVKU DO VÝROBY
- JAKÉKOLIV PŘÍPADNÉ ZMĚNY ČI ÚPRAVY V PROJEKTOVÉ DOKUMENTACE JE TŘEBA KONZULTOVAT A NECHAT SCHVÁLIT GENERÁLNÍM PROJEKTANTEM
- DOKUMENTACE PRO PROVEDENÍ STAVBY NAZAHRAJUJE DODAVATELSKOU DÍLENSKOU A MONTÁŽNÍ DOKUMENTACI.
- STAVEBNÍ PRÁCE BUDOU PROVEDENY DLE PLATNÝCH PŘEDPISŮ A ČSN

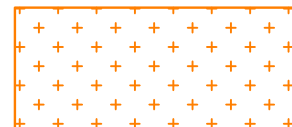
### LEGENDA:





ODSTRANĚNÉ KONSTRUKCE - BETON



ODSTRANĚNÉ KONSTRUKCE - BETON



ZRUŠENÉ JÍMKY

 <b>h - projekt a.s.</b> Korunní 968/31 120 00 Praha 2 IČ 60468653 DIČ CZ60468653		 <b>h - projekt a.s.</b> Korunní 968/31 120 00 Praha 2 IČ 60468653 DIČ CZ60468653	<b>±0 = 243,400</b> <b>POLOHOPISNÝ SYSTE M JTSK</b> <b>VÝŠKOPISNÝ SYSTE M Bp v</b>
MÍSTO: <b>Město Beroun , Husovo náměstí 68,266 01 Beroun</b>			
NÁV: Ing. P.Hruschka			
ZAD. PRÁ: Ing. J.Urbánková			
MÍSTO STAVBY: <b>Karla Čapka 679, Beroun - město</b>			
STAVBA: <b>Stavební úpravy venkovního koupaliště v Berouně na Velkém sídlišti SO-05 Strojovna úpravy vody</b>		PROJEK: arch-stav	
DOK: <b>ASŘ- architektonicko-stavební řešení</b>		DOK: 01/2019	
DOK: <b>Stávající stav a bourací práce - řezy A-A, B-B</b>		DPS: 0439	
		MĚRKO: 1:50	
			<b>2.4</b>